



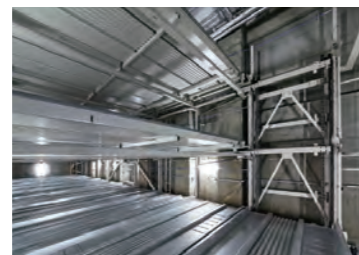
札幌商工会議所外観



ターンテーブル内蔵により、前進入庫前進出庫が可能となりました。



地下格納部



反乗降室側 昇降リフト



乗降室側 昇降リフト

- 【駐車設備概要】
- 機 種 / 多層循環箱型方式 SPパーク
 - 機 型 / SP3G3HT-29
 - 収容台数 / 29台収容 (リプレース前:32台)
 - 収容車寸法 / 5,000L×1,800W×1,550H×1,900kg
 - (リプレース前:4,700L×1,700W×1,550H×1,500kg)

COM
NISSEI PARKING SYSTEMS

発行日：2018年6月25日
 通刊第32号
 発行：日精株式会社
 パーキングシステム事業部
 〒105-8411 東京都港区西新橋1-18-17
 明産西新橋ビル
 TEL.03-3502-9555～7(ダイヤルイン)
 本誌掲載の写真・記事の無断転載および複写を禁じます。

日頃より「COM」をご愛読いただきまして、ありがとうございます。編集スタッフ一同、心から感謝申し上げます。

今号の建築家インタビューでは、2017年度のJIA日本建築大賞、日本建築学会賞(作品)をダブル受賞された小堀先生にお話を伺いました。人間のための建築、そして日本人が本来持っている感性と、創造性を掘り起こしていく氏の世界の一旦をご紹介できたかと思えます。皆様の日々のお仕事の中で何かのヒントになれば幸いです。

日精はこれからも皆様にご満足いただける駐車設備を提案してまいりますと存じます。

何卒変わらぬご愛顧を賜りますようお願い申し上げます。

最後になりましたが、取材に当たり、ご協力いただきました皆様方に厚く御礼申し上げます。

編集後記

札幌商工会議所

機械式駐車設備 ● リプレース事例

札幌の中小企業を中心とした約19,500社を超える事業者が加入する地域総合経済団体「札幌商工会議所」。会員数は東京、大阪に次いで全国3位となっており、地域の中小企業に対する各種相談や知識・資質向上のための研修会の開催など、その活動は多岐にわたります。

昭和46年10月に設置以来となる機械式駐車設備、多層循環箱型方式「SPパーク」のリプレース工事が今回実施されました。車が持ち込む雪や融雪剤による錆対策としてトレーは高耐食性メッキ鋼板を採用、またターンテーブル内蔵型になり前進入庫、前進出庫が可能となりました。さらに収容

できる車のサイズがアップしたことで(5,000L×1,800W×1,550H×1,900kg)、利用者のより多様なニーズに対応することが可能となりました。

東山ビルディング

機械式駐車設備 ● 納入事例



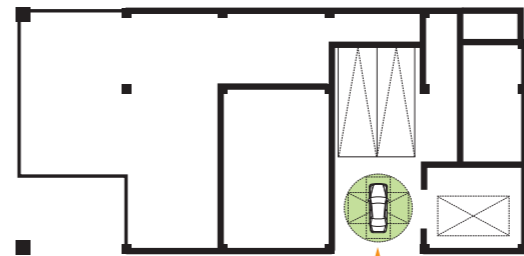
東山ビルディング外観

2016年来、建て替え工事が行われていた東京・日本橋本町の「東山ビルディング」が、今年2月に竣工。最新鋭の賃貸オフィスビルへと生まれ変わりました。東京メトロ銀座線・JR線「神田」駅から徒歩3分、JR総武本線「新日本橋」駅から徒歩2分という、三越本店にもほど近い中央通り沿いに位置し、ガラス張りの開放感あふれるエントランスが特徴です。今回、新たに駐車設備に採用されたのが、日精の水平循環方式「フレキシブルパーク」です。地下スペースを最大限に活用することで、ハイカーフ車14台を含む

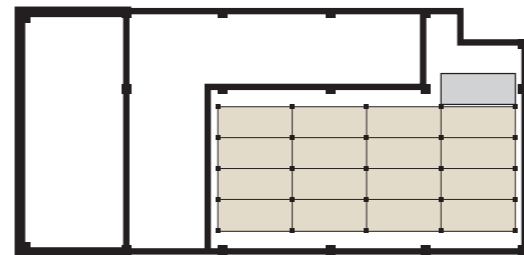
合計28台の収納台数を確保。また、バリアフリー設計により、入出庫作業や駐車スペース内の移動を安全かつスムーズに行うことも可能です。最先端のオフィスビルにふさわしいパークینگが、日精の先進のテクノロジーによって実現しました。



リフト部(フォークリフト 2本柱)



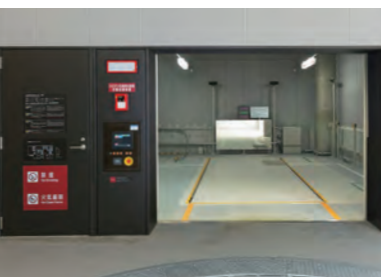
乗込階平面図



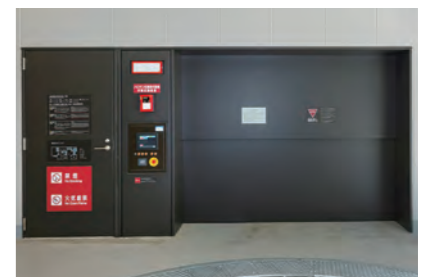
据付階平面図 ※ は上層のみ設置



駐車場格納部



オートドア開閉時



- 【建築概要・規模】
- 建 築 主 / 東山興業株式会社
 - 建築面積 / 719.66㎡
 - 延床面積 / 9,890.16㎡
 - 構造規模 / 地下1階、地上13階、塔屋1階
 - 監 理 / ビー・エム・ソリューション株式会社
 - 設計・施工 / 鹿島建設株式会社
- 【駐車設備概要】
- 機 種 / 水平循環方式フレキシブルパーク
 - 機 型 / FLX1LSRH2-28(4)FD-B
 - 収容車サイズ / 5,300L×1,950W×1,550H / 2,000H×2,500kg
 - 収容台数 / 28台収容 大型車14台 大型ハイカーフ車14台