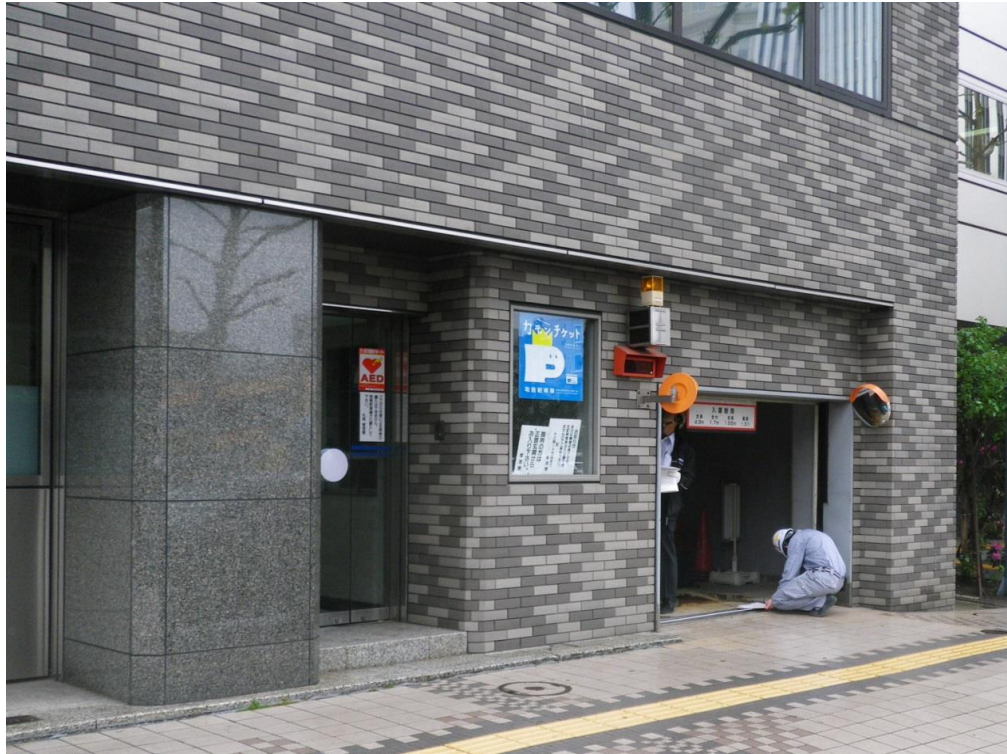


## 多層循環方式完成物件 北海道2-1



1.リプレース工事前



2.リプレース工事後

	全長	全幅	タイヤ最大幅	全高	収容台数
工事前	4900mm	1700mm	1700mm	1550mm	32
工事後	5000mm	1800mm	1800mm	1550mm	29

## 多層循環方式完成物件 北海道2-2



1.リプレース工事前(写真左操作盤室壁・雪害によりトレーが腐食)



2.リプレース工事後(ターンテーブル内蔵型・トレー腐食予防のため高耐食メッキ鋼板を採用)

### ★特徴

- ・以前の法令基準にて製作されているため、全面空地がなく駐車場の前が歩道であり入出庫が大変困難でした。入替に際し乗降室に隣接した操作場室を廃止し、乗降室の拡大をはかり機械ターンテーブル内蔵型としました。これにより前進入出庫が可能になりました。
- ・操作盤を操作盤室から出入口扉横へ設置するなど、最新の機械駐車安全基準を満たしました。