

機械式駐車設備 ● 納入事例

加賀電子本社ビル

1968年の創業以来、独立系のエレクトロニクス総合商社として幅広い業界に世界最高水準の部品や技術を提供してきた加賀電子株式会社。2013年11月に完成した新本社ビルは、基本設計から実施設計、現場施工図までBIM(3次元CAD)を一貫して駆使し、本体着工時にはBIM仮想(バーチャル)竣工させるなど、

建設業界が目にするチャレンジングなプロジェクトでした。建物は外気導入型のダブルスキンカーテンウォール(ユニットタイプ)の他、全館LED(発光ダイオード)照明や自社取り扱いの太陽光発電パネルも採用。環境負荷低減に配慮した施設として、建築物総合環境性能評価システム「CASBE」Aランク

「お客さまに我慢させないオフィス」をコンセプトとするPMO田町のパーキングシステムには、抜群の入出庫スピードを誇る日精の水平循環方式「フレキシブルパーク」が採用されました。収容台数が16台のコンパクト設計ながら、優れた空間効率により、そのうちの15台がハイルフ車に対応可能に。また、自動二輪が駐車できるトレーを搭載している点も特長のひとつです。

評価を取得しました。

そんな同ビルの駐車設備に選ばれたのが、日精の水平循環方式「フレキシブルパーク」です。秋葉原駅に程近い立地条件から限られた空間を有効活用でき、しかもターンテーブル内蔵でスピーディーな前進入出庫が可能な点が採用の決め手となりました。結果、優れた空間効率により、計53台の収納を実現。最先端のオフィスビルを実現する上で日精の先進技術が重要な役割を果たしました。



加賀電子本社ビル外観



乗込み口正面(オートドア開閉時)

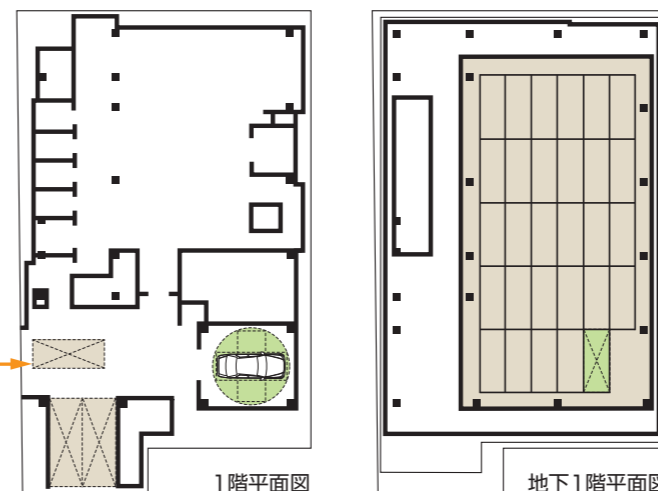


優れた平面効率で53台の収容を実現



リフトピット部分

- 【建築概要・規模】**
- 建築主 / 加賀電子株式会社
 - 敷地面積 / 1,004.84㎡
 - 建築面積 / 832.49㎡
 - 延床面積 / 9,101.67㎡
 - 構造規模 / 地上12階、地下1階
 - 実施設計 / 株式会社竹中工務店 東京一級建築士事務所
- 基本設計・監理 / 株式会社安井建築設計事務所
- 施工 / 株式会社竹中工務店 東京本店
- 【駐車設備概要】**
- 機種 / フレキシブルパーク (水平循環方式)
 - 型式 / FLX1LSRH2-53(4)DFD-B
 - 収容台数 / 53台



1階平面図

地下1階平面図

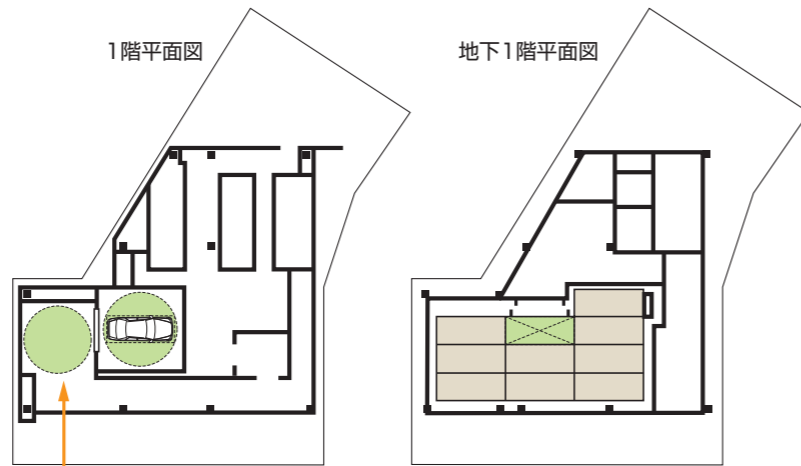
機械式駐車設備 ● 納入事例

PMO田町

野村不動産が首都圏を中心に展開する、新しいカテゴリのオフィスビル「PMO(プレミアム・ミッドサイズ・オフィス)」。中規模サイズでありながら大規模ビルと同等の機能性とグレードを併せ持つ同シリーズの最新物件が2014年2月、JR「田町」駅から徒歩2分の好立地に誕生しました。2階から12階までの各フロアは面積が1105.4坪。耐震基準でI類構造体の採用や細かくゾーン分けした個別空調などを標準仕様とすることで、満足度の高いオフィス空間を実現します。

「お客さまに我慢させないオフィス」をコンセプトとするPMO田町のパーキングシステムには、抜群の入出庫スピードを誇る日精の水平循環方式「フレキシブルパーク」が採用されました。収容台数が16台のコンパクト設計ながら、優れた空間効率により、そのうちの15台がハイルフ車に対応可能に。また、自動二輪が駐車できるトレーを搭載している点も特長のひとつです。

- 【建築概要・規模】**
- 建築主 / 野村不動産株式会社 都市開発事業本部
 - 敷地面積 / 716.48㎡
 - 建築面積 / 512㎡
 - 延床面積 / 5,365.83㎡
 - 構造規模 / 地上12階、地下1階
 - 設計 / 野村不動産株式会社 一級建築士事務所
 - 施工 / 佐藤工業株式会社 東京支店
- 【駐車設備概要】**
- 機種 / フレキシブルパーク (水平循環方式)
 - 型式 / FLX1LSRO2-16(2)FDHT-BC1X2N1
 - 収容台数 / 大型ハイルフ 乗用車合計15台 自動二輪車2台



1階平面図

地下1階平面図



PMO田町外観



自動2輪が2台駐車できるトレー



16台収容のコンパクト設計



発行日：2014年4月25日
 通刊第28号
 発行：日精株式会社
 パーキングシステム事業部
 〒105-8411 東京都港区西新橋1-18-17
 明産西新橋ビル
 TEL.03-3502-9555~7(ダイヤルイン)
 本誌掲載の写真・記事の無断転載および複写を禁じます。

編集後記

日頃より「COM」をご愛読いただきまして、ありがとうございます。編集スタッフ一同、心から感謝申し上げます。

さて、今号の建築家インタビューは、世界的建築家・横文彦先生にお話を伺いました。20世紀から21世紀にかけて、その時代精神と共に生き、創り、透徹した理智と鋭敏な感性の旅を続けた、氏の世界の一瞥をご紹介します。

皆様の日々のお仕事の中で何かのヒントになれば幸いです。

日精はこれからも皆様にご満足いただける駐車設備を提案してまいりますと存じます。

何卒変わらぬご愛顧を賜りますようお願い申し上げます。

最後になりましたが、取材に当たり、ご協力いただきました皆様方に厚く御礼申し上げます。