

お客様の土地活用 Q&A

Q 最近、立体駐車場が注目されています。立体駐車場のメリットは何ですか。

A 同じ面積を何倍にも利用して稼働率を高め、収入をアップすることができます。



立体駐車場のメリット

- ① 土地を有効活用できる
- ② 狭いスペースでも可能
- ③ 相続税対策になる
土地の評価を下げるため
- ④ 法人の節税対策になる
新規取得土地でも利子が損金になる
- ⑤ 新しい設備が次々に売り出されている
- ⑥ 税制に優遇措置がある

Q 個人で駐車場を経営しています。その所得は何所得ですか。所得の違いによって取扱いが異なりますか。

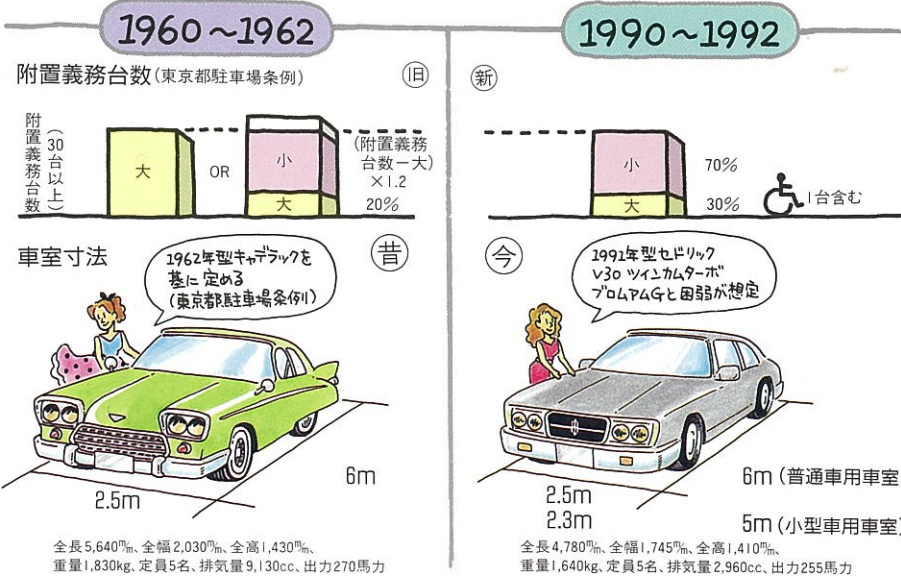
A 青空駐車場は不動産所得、車の保管責任があれば事業所得です。事業所得では家族に月給が払えます。



KOMATTA YOWATTA

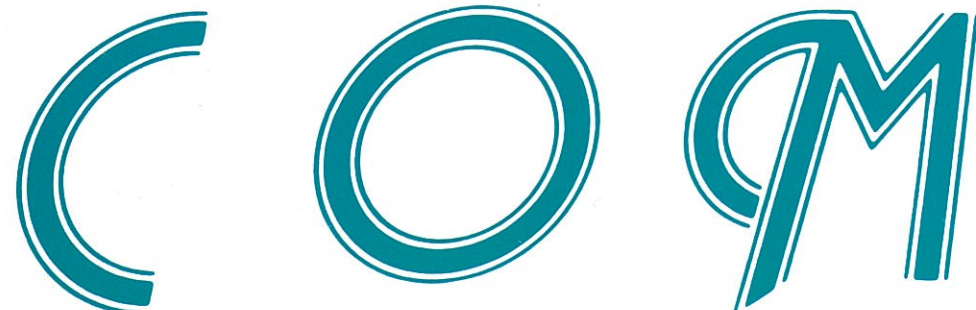
困ったな!! 弱ったな....

東京都駐車場条例の一部が改正されました。ここで車室寸法の見直し及び附置義務台数の変更を基に、この30年を比較しました。



CHRONICLE

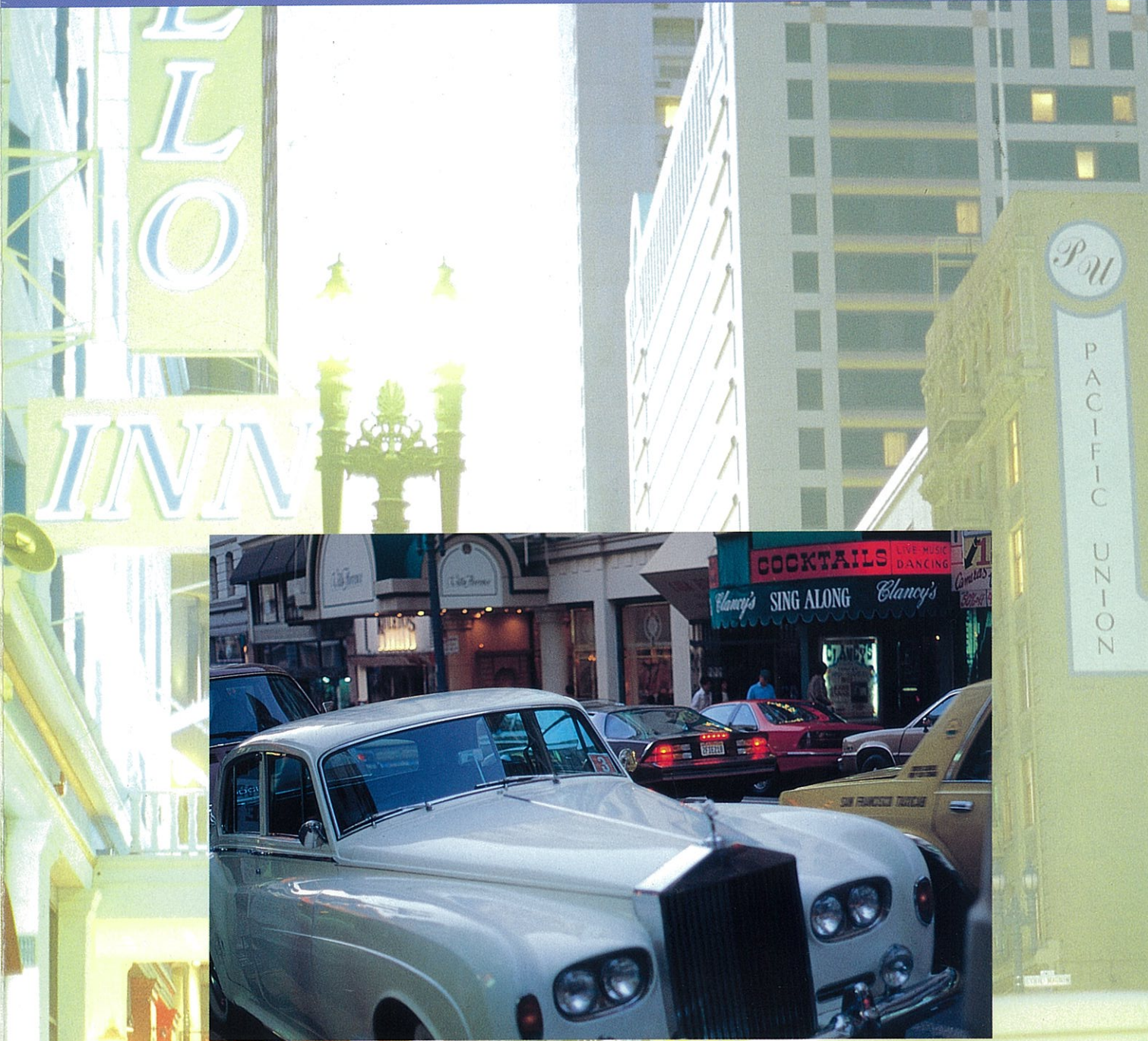
'60 60年安保騒動	'60 カラーテレビ登場	'90 東西ドイツ統一	'90 日本人初の宇宙飛行
'61 ガガーリン(ソ連)が人類初の宇宙飛行	'61 三島由起夫「妻のあと」	'90 礼宮親王殿下御成婚	'90 共産党独裁放棄(ソ)
'61 銀座の恋の物語か	'62 ツイストブーム	'91 相撲ブーム	'92 クリントン大統領就任
'62 クレップ社より機械駐車装置の輸入販売の日本国内総代理権を獲得		'92 施設部よりパーキングシステム部に改称	



1993 Vol.創刊号



NISSEI PARKING SYSTEMS



日精株式会社

本社
〒105 東京都港区西新橋1丁目18番17号(明産ビル)
TEL.(03)3502-9555~7(ダイヤルイン) FAX.(03)3597-9548

大阪支店
〒541 大阪市中央区本町4丁目4番24号(住友生命本町第2ビル)
TEL.(06)244-9401(代表) FAX.(06)244-9408

札幌営業所
〒060 札幌市中央区大通西6丁目2番6号(三井生命札幌大通ビル)
TEL.(011)231-8513(代表) FAX.(011)231-8514

東北営業所
〒980 仙台市青葉区一番町1丁目4番28号(小松物産ビル)
TEL.(022)227-8257(代表) FAX.(022)227-8627

日立営業所
〒312 勝田市稲田1276番
TEL.(0292)85-8000(代表) FAX.(0292)85-8010

名古屋営業所
〒450 名古屋市中村区名駅4丁目4番12号(中経ビル)
TEL.(052)571-8476(代表) FAX.(052)571-8470

広島営業所
〒730 広島市中区紙屋町2丁目2番2号(紙屋町ビル)
TEL.(082)247-1421(代表) FAX.(082)247-1424

福岡営業所
〒812 福岡市博多区博多駅前3丁目4番8号(郵政互助会博多ビル)
TEL.(092)474-6261(代表) FAX.(092)474-4783

下松営業所
〒744 山口県下松市北斗町10番30-101号
TEL.(0833)43-6637 FAX.(0833)44-1945

宇部出張所
〒756 小野田市西か迫4056番
TEL.(0836)88-2361 FAX.(0836)88-2715

編集後記

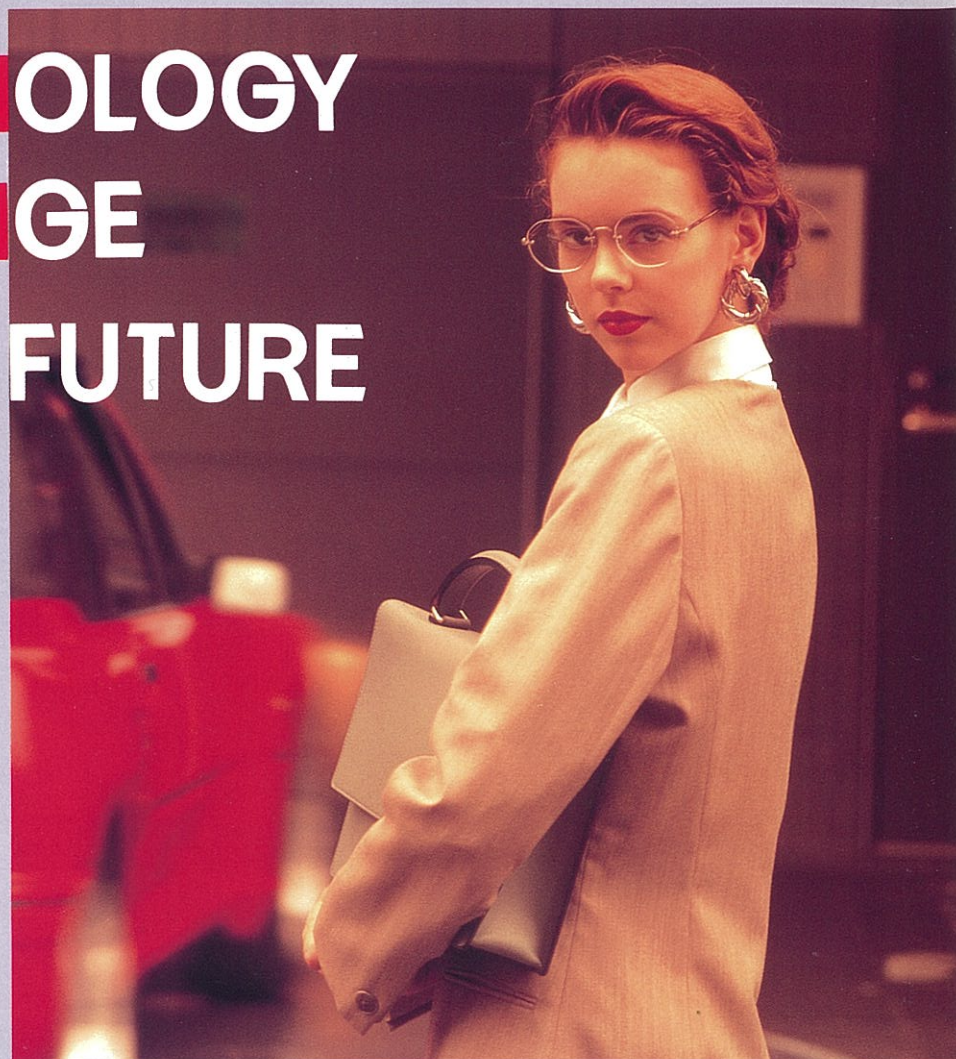
NISSEIの新たなる第一歩「COM」を創刊する運びとなりました。「CHALLENGE the FUTURE」をかかげる当社では、多くの方々にご愛読いただける情報誌として定期的に発行していきたいと思っています。また、お客様からのご意見、ご要望、土地活用でのご相談など、この誌面が皆様との交流の場となれば幸いです。21世紀に向けて、カーシステムのOpinion leaderを目指して、邁進を続けていきたいと思っています。

NISSEI TECHNOLOGY CHALLENGE the FUTURE

21世紀を間近に控えた現在、車社会の環境は加速度的に変貌しつつあります。特に駐車場問題については、社会現象として大きくクローズアップされており、新しい駐車場システムが待たれています。

CHALLENGE the FUTURE—つねに未来に目を向けてチャレンジし続けるNISSEIは、30有余年の経験と技術力を駆使して、明日のPARKING SYSTEMに挑んでいます。

ここに創刊する小誌・COM(CAR PARKING OPINION MESSAGE)を、皆様とともに次世代の駐車場システムを考える“ひろば”にしていきたいと思ひます。



創刊にあたって



日精株式会社
常務取締役 機械第二本部長
大浦 武

当社の機械式駐車装置を長年にわたってご愛顧いただき厚くお礼申し上げます。

さて、当社は来るべき駐車不足時代の到来を予測し、昭和37年にいち早く西独「クルップ社」と技術提携を行い、機械式駐車装置の生産を開始いたしました。以来、30余年の歳月の中で2000基以上の完成実績をみるに至りました。これも皆様方のご愛顧のおかげと深く感謝いたしております。

ご承知の通り、機械式駐車装置は土地環境、人間環境、ビルとの調和などの基本的要因の解決とともに「大量駐車と省スペース」「入

出庫のスピードアップと低騒音」などなどの難条件の克服が常に厳しく求められております。当社は、現場と技術陣が一体となり、豊かな経験と先進のテクノロジーをもとに、時代の変化に応える数々の新鋭装置を開発しております。

こうした新鋭装置のご紹介や、駐車場に関する情報などをご提供させていただく場として、このたび情報誌を発行することと致しました。ぜひとも多くの方々にご愛読いただきまして、ご意見、ご要望をお寄せいただければ幸甚に存じます。

■EC統合で交通マナーも向上
有史初めての「市場統合」のなりゆきが注目されるが、なんと交通マナーにも思わぬ影響が現れた。ところはイタリア。統合以前のイタリアは飲酒運転はアタリマエ、シートベルト無用、高速道路の速度制限なしという状態だったが、統合とともにヨーロッパ各国並に規制を強化した。当初は不平たらたらのイタリア人も、高い罰金には勝てず、みんなお行儀よくルールを守っているようだ。

CAR COLUMN

クルマについてのオモシロ情報、大集合!!



■世界最初の電気自動車は…?
環境問題やエネルギー問題などでがぜん注目される電気自動車。その世界第1号は、なんと150年前の1839年にイギリスで発明されている。そして1900年頃には静かで運転がしやすく、スピードが出ると、人気があった。ちなみに1900年のニューヨーク、ボストン、シカゴの3都市の自動車台数2370台中、蒸気車1170台、ガソリン車400台、電気自動車800台というから驚きだ。



こんなパーキングがあったら

当社宛てに届いたおもしろいアイデアをご紹介します。それは「ゲタ箱スタイルのカーエステパーキング」だ。まず、すてきなPARKINGレディーが車をご案内。そしてエンジン点検は全てコンピュータがチェック。ボディはシャワー洗車からワックス、マニキュアまで。買物からもどってきた時には車はピカピカの新车。車の健康管理までできて、お帰りの時には車のカルテまでサービスしてくれる。こんな駐車場があったらいいな。

■パーキングメーターは誰が考えたの?
路上駐車しているクルマから駐車料金を取るという画期的なアイデアを思いついたのはオクラホマの交通委員会議長であるC・マギー氏。1935年のことである。この案はさっそく採用され、同年に150基ほど設置された。ちなみにパーキングメーターの製造をしたのは、C・マギー氏の経営する会社。なかなか抜け目のない人物だ。日本では1959年に東京の日比谷と丸の内にお目見えした。



この施設は、トヨタ自動車が「ユーザーのニーズに応えるため、またユーザーとの情報の受発信を行うため」に計画されたもの。大きな特徴は、自社の全車種を一堂に展示するとともに、アミューズメント面での充実を計った、業界初の画期的且つ最大規模のショールームを核としていることです。このような特性から、建物そのものが企業の新しい顔を表すメディアとして存在することを意図しつつ、自動車のショールームにふさわしい計画となるよう留意しました。

機械式駐車場については、立体駐車場の地上部分をガラス張りにし、道行く人々から見えるようにしています。これは、来館者の車も、駐車機械そのものの動きも、ショールームの展示演出物のひとつとして考えたことによるものです。自動車のショールームならではの計画といえるでしょう。



株式会社 日建設計
設計主管
木谷 靖 孫



"NISSEI"がトヨタの未来派ショールームにも活躍!



改築前の旧明治座
駐車場そのものも展示演出物として取り込み、ショールームの効果アップを狙う。



- DMGパーキング
型式DMG.UJB-60 (中型乗用車60台)
- MGパーキング
型式MG.YLB-40 (大型乗用車40台)
- レベルパーク
型式LPL3C-19FD (大型乗用車57台)
- レベルパーク
型式LPSW3C-21FD (中型乗用車63台)



新デート・スポットして人気を浴びる アムラックス・トヨタ。立体駐車場も注目的。

明治座は、明治6年、中央区久松町の堀田屋敷跡地に喜昇座が開業したことに始まる。この明治6年(1873)は癸酉、このたび新築開場された平成5年(1993)は120年目で同じ癸酉にあたる。こんな偶然はめったにあるものではなく、まことにめでたい。明治座は焼失のたびに久松座、千歳座と変り明治座として新築開場したのは明治26年、初代市川左団次が座主であった。34年になるとアメリカの曲乗りが舞台に上り、新派が初めてかかるなど、歌舞伎を中心に毛色が変わった興業も加わっている。大正12年の関東大震災で焼失後、昭和3年に左団次、猿之助、寿美蔵等で新築開場。以後、6代目菊五郎・初代吉右衛門・新派・新国劇・青年歌舞伎などを毎月公演している。昭和10年代は新派公演が目立って多い。やがて、日中戦争、第二次世界大戦と戦時色が強まる中でも幕を開けていたが、大空襲で焼失。戦後は25年に開場したが、32年に再度焼失、翌33年に開場してか



改築前の旧明治座

らは、歌舞伎では菊五郎劇団、勘三郎、歌右衛門が競い、森繁久弥による森繁劇団の登場、松竹新喜劇は「桂春団治」をひっさげて東上し、東映歌舞伎も名物になった。40年代になると、フランキー堺・山本富士子・美空ひばりらが座長として公演するようになる。猿之助の復活通し狂言は49年から始まり、さらに新しい座頭として高橋英樹・池内淳子・里見浩太朗らが加わり、大衆路線を明確化していった。平成2年の公演を最後に古き明治座は解体され、今、21世紀へ向けた新しい明治座は、地下駐車場から地上18階の浜町センタービルに生まれ変わったのである。

21世紀に向けて新築開場なった明治座。浜町センタービルには、126台収容の地下駐車場を完備。



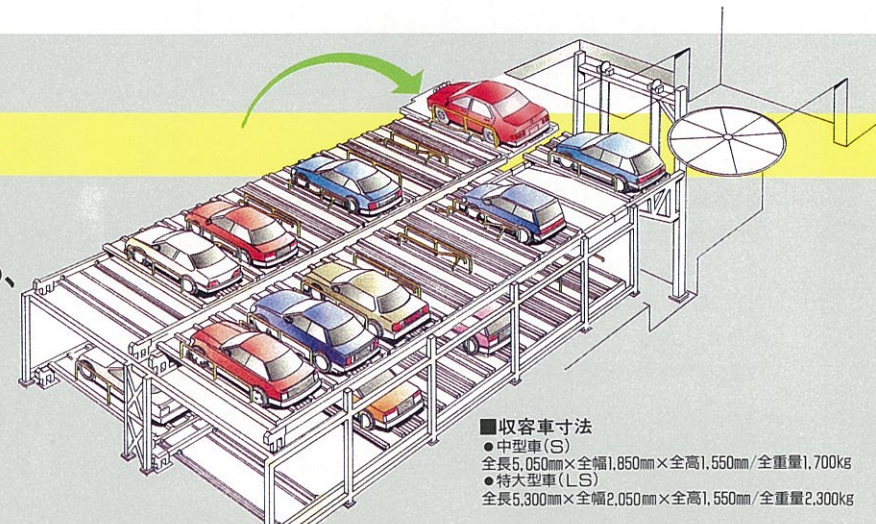
●明治座の歴史

- 喜昇座 明治6年4月28日開場
- 久松座 明治12年8月6日開場
- 喜昇座を大改装して新富座なみの大劇場にして久松座と改名
- 千歳座 明治18年1月4日開場
- 九代目市川團十郎、五世尾上菊五郎、初世市川左団次を揃えてこけら落とし。
- 日本で最初の電灯つけた劇場として評判になる。
- 明治23年5月6日 午前3時 焼失
- 明治座 明治26年11月1日開場
- 初代市川左団次が横浜の富豪平沼専蔵から借金し座主となる。外観は洋風の劇場、内部は樽造りの日本風の劇場で声のとおりは東京一といわれ、客席1,300余り、関東大震災まで偉容を誇った。
- 大正元年11月13日 伊井岩峰の経営となる
- 大正6年1月1日 松竹合名会社の経営となる
- 大正12年9月1日 午前11時58分 関東大震災の為焼失
- 浜町金座通りに移転新築
- 昭和3年3月2日 耐震耐火の近代劇場として開場
- 新派の拠点劇場として繁昌した。
- 昭和20年3月10日 夜 東京大空襲で焼失
- 昭和24年11月28日 着工
- 昭和25年5月 新田新作を中心に株明治座設立
- 昭和25年11月30日 午後1時 開場
- 昭和32年4月 焼失
- 昭和33年3月5日 再建
- 新派「寿椿三番叟」でこけら落としの幕を開ける。
- 新明治座 開場 平成5年4月3日
- ニューレベルパーク
型式NLPL3C-21FD (大型乗用車63台)
- SPパーク
型式SPLMH-24 (大型乗用車24台)

NEWS 新製品ニュース

中型乗用車収容タイプに、特大型乗用車が2台収容できる、(ベンツ600SEL)

「NLPS2C-FDMX」は、どうしても特大型乗用車を収容したいという場合、引込み部に特大型乗用車を2層の場合、2台収容できるよう開発されたタイプです。



- 収容車寸法
- 中型車(S)
- 全長5,050mm×全幅1,850mm×全高1,550mm/全重量1,700kg
- 特大型車(LS)
- 全長5,300mm×全幅2,050mm×全高1,550mm/全重量2,300kg