

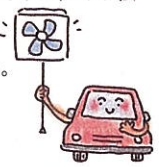
# KOMATTA YOWATTA



**Q** 駐車場屋さん、駐車場屋さん。機械駐車設備の換気回数はどうなんですか。原設計図をみると、換気回数は5回/時以上になっているのですが、これは法律で決まっていますか…。

これは完工時の建築指導課検査で、実際に確認するのですか…。

(空調設備工事の現場代理人より質問。)



**A** 機械駐車設備を地下に設置する場合は、排気ガスやガソリン蒸気を排除するため、2~3回/h程度の換気量を有する換気設備を設けること。(H4.4月に都庁建築防災課より返答。)

1)換気容量について機械駐車設備の換気回数が、確認上(原設計上)5回/hになっているが、上記指導で述べている2~3回/h程度の換気量で問題ない。

2)完工時の検査について換気容量検討書があり、検討内容の物が取り付けられていれば良い。

## 〈問題〉

(1, 3, 4, 6, 8, 10, 12= 首都圏テレビチャンネルを踏まえて)

10回/h以上  
25㎡/h・㎡以上  
5回/h以上  
2~3回/h程度

これは何でしょうか?



## 〈答：駐車場の換気について〉

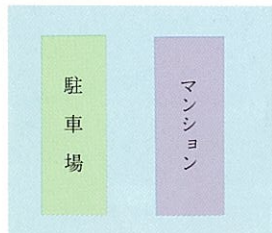
- (1)10回/h以上…自走式の駐車場の機械換気
- (2)25㎡/h・㎡以上…自走式の駐車場の機械換気尚、(1)、(2)多い方をとる。
- (3)5回/h以上…指導指針が示される以前に(1)×1/2という行政指導を受けていた。



## お客様の土地活用Q&A



**Q** 図のような敷地でマンションの入居者に貸している駐車場用地部分は、どのように評価するのでしょうか。



**A** 駐車場部分もマンションの敷地と同じように、貸家建付地になって、評価が低くなります。駐車場がマンションの敷地(貸家建付地)の一部として、マンション入居者のための駐車場とされている場合には、この駐車場部分もマンションの一部と考えられます。



**Q** 法人です。このたび土地を取得しました。聞くところによりますと、このような場合、立体駐車場を建築すれば支払利息が損金になるということですが、どうでしょうか。

**A** 新規に土地を取得した場合、更地のままで支払利息の一部が損金になりません。しかし、そこに立体駐車場を建築しますと、支払利息が損金になります。

## 編集後記

NISSEIの情報誌「COM」も第2号を発行する運びとなりました。お客様からのご意見、ご要望を今後一つでも多く取り入れ、この誌面が皆様とのますますの交流の場となる様、スタッフ一同努力していきたいと思ひます。

今後も情報誌「COM」を愛読くださいます様、よろしくお願い致します。

「COM」スタッフ一同

## 日精株式会社

**本社**  
〒105 東京都港区西新橋1丁目18番17号(明産ビル)  
TEL.(03)3502-9555~7(ダイヤルイン) FAX.(03)3597-9548

**大阪支店**  
〒541 大阪市中央区本町4丁目4番24号(住友生命本町第2ビル)  
TEL.(06)244-9401(代表) FAX.(06)244-9408

**札幌営業所**  
〒060 札幌市中央区大通西6丁目2番6号(三井生命札幌大通ビル)  
TEL.(011)231-8513(代表) FAX.(011)231-8514

**東北営業所**  
〒980 仙台市青葉区一番町1丁目4番28号(小松物産ビル)  
TEL.(022)227-8257(代表) FAX.(022)227-8627

**日立営業所**  
〒312 勝田市稲田1276番  
TEL.(0292)85-8000(代表) FAX.(0292)85-8010

**名古屋営業所**  
〒450 名古屋市中村区名駅4丁目4番12号(中経ビル)  
TEL.(052)571-8476(代表) FAX.(052)571-8470

**広島営業所**  
〒730 広島市中区紙屋町2丁目2番2号(紙屋町ビル)  
TEL.(082)247-1421(代表) FAX.(082)247-1424

**福岡営業所**  
〒812 福岡市博多区博多駅前3丁目4番8号(郵政互助会博多ビル)  
TEL.(092)474-6261(代表) FAX.(092)474-4783

**下松出張所**  
〒744 山口県下松市北斗町10番30-101号  
TEL.(0833)43-6637(代表) FAX.(0833)44-1945

**宇部出張所**  
〒755 宇部市北琴芝2-7-6(松井ビル)  
TEL.(0836)35-1220(代表) FAX.(0836)35-1231

NISSEI  
PARKING  
SYSTEMS

# COM



福島工場完成  
三菱地所特集  
新製品ニュース  
CAR COLUMN

# 福 島 工 場 完 成



日精株式会社  
取締役 機械第二本部長  
**兼子 勇**

## 品質安定向上と納期の短縮を

皆様には、レベル・パーク、SPパーク、AUROパーク、MGパーキングなどの当社のパーキングシステムを多数ご採用頂き誠にありがとうございます。

建設業界の好況に加え、駐車場関連法規の改正などから、急成長を遂げてまいりました機械駐車装置業界もバブル経済の崩壊、テナントビル不況などから、伸び率が鈍化し、平成5年度の完成実績は前年度を下回るものと予測されて居ります。

この様な厳しい経済環境ですが、当社はこの時期こそ、次の飛躍の為の充電期間と考えまして、より一層の製品の品質安定向上と納期の短縮を目標と致しまして、本年6月に福島県に機械駐車装置の専用工場を完成しました。この工場はCPUを駆使した最新鋭の生産設備を導入して居りまして、必ず、皆様にご満足の頂ける製品を安定供給出来るものと確信して居ります。

当社は、フォーク式エレベーターパーキング「ELパーキング」に加えて、本年度は簡易型エレベータースライドパーキング「カセット・パーク」を製品のラインナップに加えて頂きご好評頂いて居ります。

今後とも、新商品の開発、一層の製品の改良改善、サービスの充実向上に、日々努力致す所存でございますので、倍旧のご支援、ご協力を賜ります様、切にお願い申し上げます。

## CONTENTS

- 3 トピックス  
日精福島工場完成
- 4 特集  
三菱地所。「21世紀の創造」
- 6 NEWS  
ビルと調和した駐空間「エレベーターパーキング」
- 7 CAR COLUMN  
クルマについてのおもしろ情報
- 8 Q&A  
お客様の土地活用etc



## 21世紀に向けた最新鋭の 機械駐車装置専用工場として稼動!!

当社のパーキング・システムをご愛顧いただき、誠にありがとうございます。

機械駐車装置製造販売を昭和37年に始めまして、30数年という長い歳月を経過いたしました。

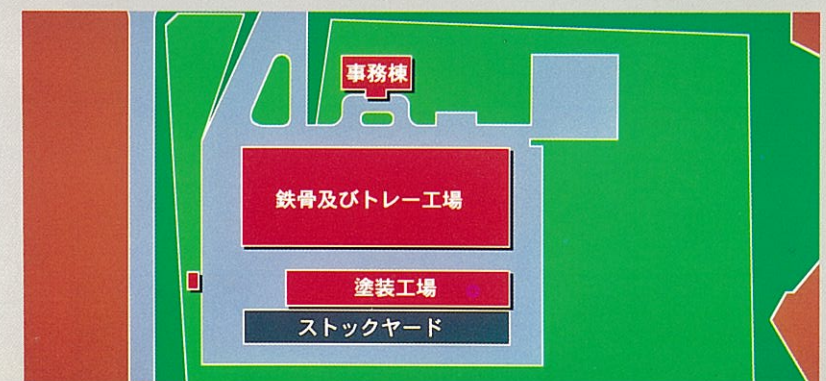
21世紀に向けた生産体制の強化を進めて参りましたが、その一環として、かねてより建設中でした福島工場が平成5年6月に竣工致しました。この工場は、最新鋭の生産設備を配した画期的な機械駐車装置専用工場となり、受注、設計から保守まで一貫して請け負うことで名実共にメーカーとなることができました。

今後は、品質の安定、納期の厳守を目標と致します。本工場竣工を期に、なお一層お客様に満足いただける様努力してまいります。

日精株式会社 福島工場長 藤田 篤則

### 福島工場 概要

立 地 先 福島県西白河郡泉崎村 泉崎中核工業団地  
敷 地 面 積 94,100㎡(約28,500坪)  
建 築 物 延 床 面 積 8,582㎡(約 2,596坪)



# 三菱地所特集

21世紀の新しいライフスタイルに適合した魅力ある都市空間を私たちに創出している三菱地所(株)。

優雅で格調高い国際シティホテル「第一ホテル東京」(設計・監理)、横浜のシンボルとなる複合ビル「横浜ランドマークタワー」等。

数々の三菱地所のビルの中でも「NISSEI」立体駐車場は活躍しています。

## ヨーロッパの華やかさと品格を備えた 国際シティホテル「第一ホテル東京」

今回計画されたホテル周辺・新橋駅西口地区は、「汐留」を始めとする大型の再開発計画が脚光を浴びる東口地区や、「日比谷シティ」等の周辺地区と比較すると、立地の特性を生かした地区全体の魅力づくりという点で、遅れをとっていたのが現状でした。その為、単なるホテルの建替計画以上に、周辺地区の将来像も含めた広範囲の中の当プロジェクトをどう位置付けるかが、重要なポイントだったのです。

路上駐車や夜間のタクシー待ちなど、車社会に関する都市計画も、当初から大きな課題として、様々な観点での検討が加えられました。その結果として、今回オープンしたホテル棟と隣接するオフィス棟を合わせて、約400台の大規模駐車場を地下部分に設置し、連絡車路で両駐車場を繋ぐ計画が実現。ホテル棟の駐車場は、地下2・3階の部分に設置する計画としたが、敷地の形状が細長く平面駐車では効率が必ずしもよくないことから、2段式(Aパーク)と多層循環式(AUROパーク)の採用で台数の確保に努めました。

客室総数275室、直営7店舗・テナント5店舗のレストランと、きめ細やかで行き届いたサービスを実現できる規模におさえられた今回のホテルでは、家具や照明に至るまでヨーロッパアンスタイルでデザインを統一し、落ち着きと品格を持った雰囲気を出しました。

ホテル棟に引き続き、オフィス棟の工事が開始されており、1997年には広々とした空地を持ち、公共性の高い新しいタイプの複合都市空間が新橋の地に姿をあらわすことになるでしょう。

三菱地所株式会社 第三建築部副長

飯田 誠四郎

□AUROパーク  
型式 AU-RO-SS-36(中型乗用車36台)



□Aパーク  
型式 AU-UD-L-2(大型乗用車4台) AP-UD-S-2(中型乗用車4台)



## 最先端技術を結集した日本一の高層複合ビル 「横浜ランドマークタワー」

みなとみらい21の先導役として建設された「横浜ランドマークタワー」(平成5年7月14日竣工)は現代科学技術を結集し、地上296メートル(日本一)の中に、オフィスはもちろんホテル、ショッピングモール、ホール、フィットネスクラブ、スカイガーデンなどひとつの街を集約した複

合ビルで、横浜の名所のひとつとなりました。また、機械駐車場(1405台駐車可能)にも「車両ナンバー認識システム」を装備し駐車場をよりスムーズに利用できます。

□Aパーク  
AU-UD-L-154(大型乗用車308台)

## ビジネス環境のクオリティーを追求 「赤坂パークビルディング」

当ビルは「グリーンパーク赤坂」と呼ばれる、地上30階、駐車台数338台、そしてグレードの高い90戸の居住空間

を持ち、働く・住む・憩う空間が交流しあう設計になっています。

## スケールの大きさが物語る先進性と快適性 「青葉六本木ビル」



□LEVELパーク  
NLPLS3C-20FD(特大型乗用車60台)

再開発エリア六本木に今年1月誕生。地下2階1フロアに77台もの駐車スペースがあります。情報都市にふさわしい造りで明るく快適なオフィスとテナントが数多く入居しているインテリジェントビルで「六本木のランドマーク」として人々の目を引いています。



□Aパーク  
AP-AUT-M-53(中型乗用車53台)

**駐車場に求められるニーズを満たす  
優れた先進性**

**●SPEEDY(機動性)**

エレベーターリフトの昇降スピードは標準90m/分(最高120m/分)まで、また最遠部車取出時間は1分以内で可能です。  
フォーク方式使用により空パレットを呼び出す必要もないので入庫時間の効率がグリーンとアップできます。

**●TRUSTY(信頼性)**

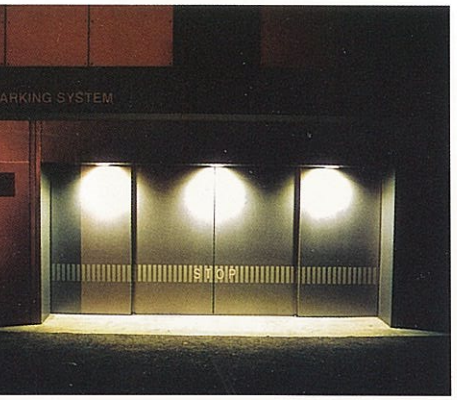
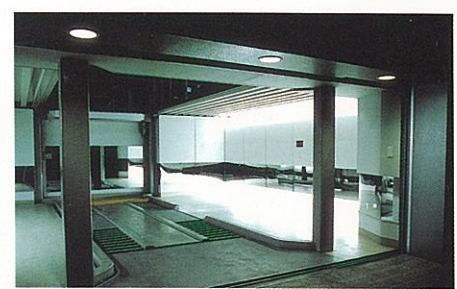
全国50カ所の直属サービスセンターを中心にネットワークを展開。24時間体制でアフターサービスを行っておりますので、いつでも安心して運営いただけます。

**●SAFETY(安全性)**

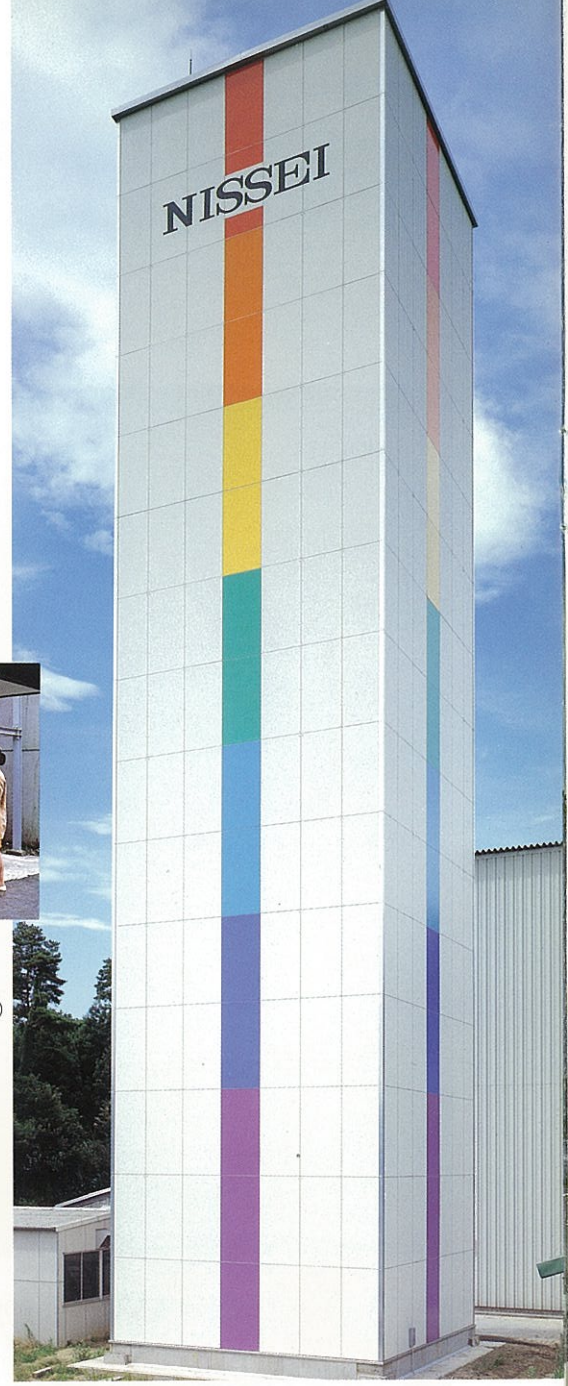
国内2,000基以上の実績と経験をもとに、あらゆる条件に対処できる安全装置が設備されており、低電気料金で高機能な円滑操作が実現しました。



◆明るくスマートな乗入口は従来のイメージを一新。女性にも好評で斬新なデザインの操作パネルは、カードとテンキーでラクラク簡単操作。特別仕様(オプション)



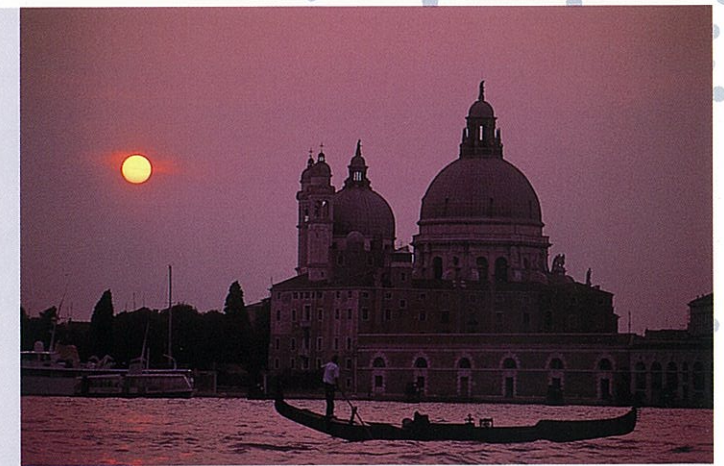
◆間接照明により、ホテルのロビーのような落ち着いた雰囲気を演出、周囲に優しい間接照明の採用、低騒音で深夜も安心して使用できます。特別仕様(オプション)



**くるまについてのオモシロ情報、大集合!!**

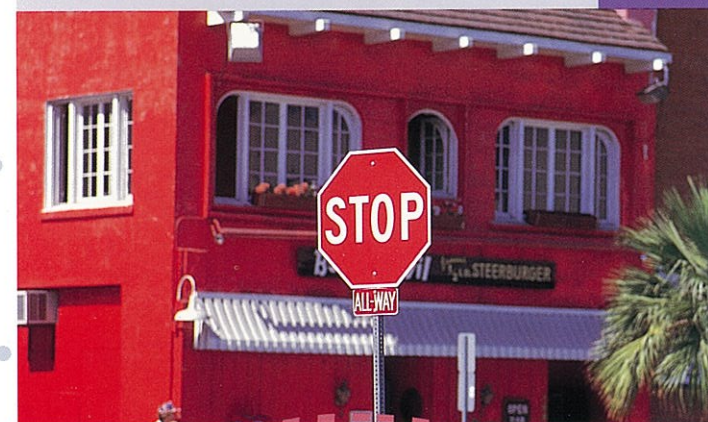
**★昔からずっと変わらない交通信号機の色配置**

交通信号機の色並び方は、左から青、黄、赤という順序になっています。  
ご存知のように、信号機は進行方向に向かって左側につけられている場合がほとんどで中央に近い色、つまり赤が一番見やすい配置になっています。というのは道路の左端は看板、電柱などで見にくいので一番重要な信号を見落とすことのないように最も見やすい位置にあるのです。  
これは第1号信号機以来、変わっていません。



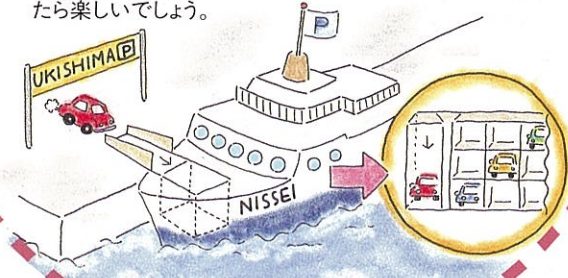
**★水の都ベニスには車が一台もない**

一度は行ってみたいイタリアは水の都ベニス。ベニス湾に浮かぶ島々をつないで作ったこの街には車が一台もありません。車を走らせるためには地形上無理なのです。そこで活躍しているのが運河を走るゴンドラやモーターボート。このベニス、地盤沈下が激しく人口は減るという噂だとか。  
歴史ある街ベニス海に沈んでほしくありませんね。



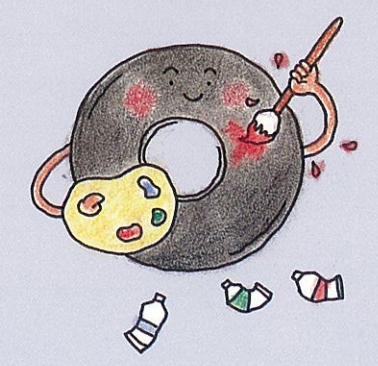
**こんなパーキングがあったら...**

今回も当社宛に届いたユニークなアイデアをご紹介します。もし海上に駐車場があったらいいなと思いませんか? 地上では移動ができないで駐車した所でしかショッピングができません。でも海にあれば好きな時間にコンピュータシステムでスイスイとどこにでもきてくれる。「浮島パーキング」こんなパーキングがあったら楽しいでしょう。



**★車のタイヤが黒いのは?**

休日には、ドライブという気分転換になっていいものです。ところで車のタイヤの黒い色は一体なんなのでしょう。車のタイヤは補強剤としてゴムの2分の1の量のカーボンを混ぜることになっています。実はこのカーボンの色だったのです。タイヤは天然ゴムや人造ゴムを加工して作りますがそのままでは弱いのでカーボンを混ぜて強くしているのです。



**Take the NEXT!**  
(明日を先取りする、新世代パーキング誕生!)

建設大臣認定番号第444号  
ニッセイエレベーター パーキング仕様

形式	EL・UST-32	EL・USGT-32
収容車種	中型乗用車	特大型乗用車(バス、トラック)
収容車制限	全長	5,050mm
	全幅	1,850mm
	全高	1,550mm
	重量	1,700kg
	横行	22m/min
速度	昇降	90m/min
	横行	22m/min
操作方法	テンキー方式(カード式)	
主電動機	22kWインバータモーター	30kWインバータモーター
横行駆動	3.7kW 油圧駆動(1階床下に設備)	
回転装置	昇降	油圧駆動(前床下による)
	回転	1.5kW インバータモーター
電源	AC3φ 200V 50/60Hz	
出入口扉	甲種防火電動扉式	
	幅	3,900mm
消火設備	高さ	1,800mm
	二酸化炭素区画内全域放出方式	
信号設備	塔内	自動車位置案内灯
	塔外	道路信号灯
	操作盤内	入庫位置表示灯
	警報	入出庫ブザー、車体位置案内
主要寸法(鉄塔外面)	奥行き	7,300mm(入口ドア部)
		7,000mm(鉄塔部)
	間口	7,000mm
	収容台数	32台
高さ(H)	31,000mm	

駐車室平面図  
乗入階平面図