

—— 天神ビッグタワー第2期リプレース工事が完了! ——

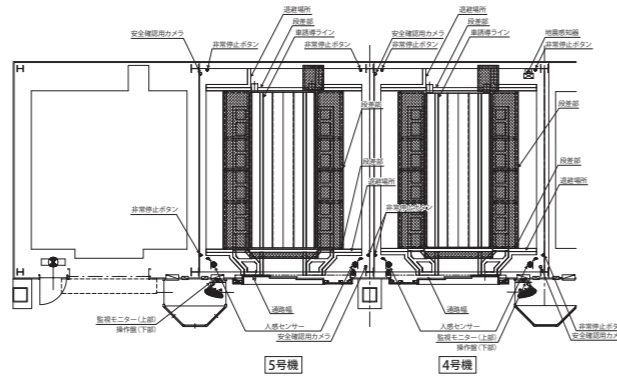
2014年に実施された天神パーキング(垂直循環方式「MGパーキング」採用)の第二期リプレース工事(4号機、5号機)が完了し



ました。ハイルーフ、ミドルルーフ車の収容力がアップしたことはもちろん、2015年に施行された機械式駐車装置の新たな認証及び安全基準にも対応した最新の設備を実装することで、より安心・安全に使えるパーキングシステムに生まれ変わりました。



乗降領域の人の通路となる床、及び歩行が想定される部分の床面には白色でマーキングをしています。また、搬器床面に設置してタイヤ止め、各所25mmを超える段差には注意を促すマーキングを黄色で施しました。また、すべての駐車装置にて、乗降室内には駐車装置の運動を回避できる退避場所を床面に表示し、通路と乗降室内に退避場所に隣接した場所には緊急停止ボタンを設置しています。



乗降室平面図



今回の操作盤タッチパネルは、利用者が乗降領域内に人がいないことを確認するための確認入力ボタンが追加されています。入庫の際、乗降領域に人がいないことが確認されなければ機械は動作しないため、より安心、安全に利用できる操作プログラムとなっています。乗降室内にはITVカメラを2台設置し、操作



盤のモニターで乗降室内を表示することで、部分的に目視できない領域や、出入口扉が閉まった直後の乗降室内の状況が確認できるようになりました。さらに、人感センサー(パッシブセンサ)が目視の補助として乗降室内を監視し、人の閉じ込め防止に配慮しています。

- 【駐車設備概要】
- 物件名/天神ビッグタワー
 - 機種/MGパーキング(垂直循環方式)
 - 型式/4号機: MGSUSGRT-25
5号機: MGSUSGMRT-30
 - 収容車サイズ/4号機: 5,050L×1,850W×1,985H×2,000kg
5号機: 5,050L×1,850W×1,720H×1,700kg



発行日: 2019年6月25日
 通刊第33号
 発行: 日精株式会社
 パーキングシステム事業部
 〒105-8411 東京都港区西新橋1-18-17
 明産西新橋ビル
 TEL.03-3502-9555~7(ダイヤルイン)
 本誌掲載の写真・記事の無断転載および複写を禁じます。

日頃より「COM」をご愛読いただきまして、ありがとうございます。編集スタッフ一同、心から感謝申し上げます。

令和元年となりました今号の建築家インタビューでは、ご夫婦のタッグで活躍が著しい、原田真宏・麻魚向先生にお話を伺いました。社会とともに、自然の合理性を建築に求めていくお二人の世界の一旦をご紹介しますかと思えます。

皆様の日々のお仕事の中で何かのヒントになれば幸いです。

日精はこれからも皆様にご満足いただける駐車設備を提案してまいりますと存じます。

令和新时代も何卒変わらぬご愛顧を賜りますようお願い申し上げます。最後になりましたが、取材に当たり、ご協力いただきました皆様方に厚く御礼申し上げます。

編集後記

天神ビッグタワー(4号機・5号機リプレース工事)

機械式駐車設備 ● リプレース事例

日本生命日本橋ビル

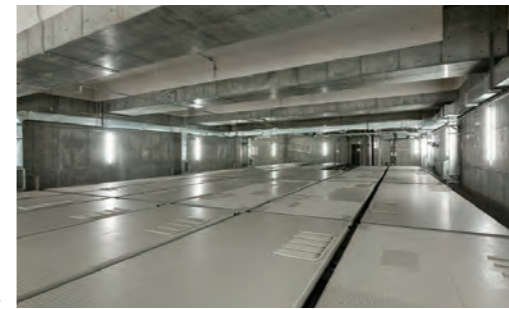
機械式駐車設備 ● 納入事例

2019年2月、都営浅草線「日本橋」駅から徒歩約1分の好立地に多様なワークスタイルに対応するオフィスビル「日本生命日本橋ビル」が誕生しました。地下1階・地上10階建て。基準階の賃貸オフィスは約200坪の広さを誇り、横幅・奥行ともにゆとりのある整形無柱空間となっています。また、先進の免震技術によって災害時の安全が確保されているのも特長で、オフィス機能維持のための電源供給も可能です。

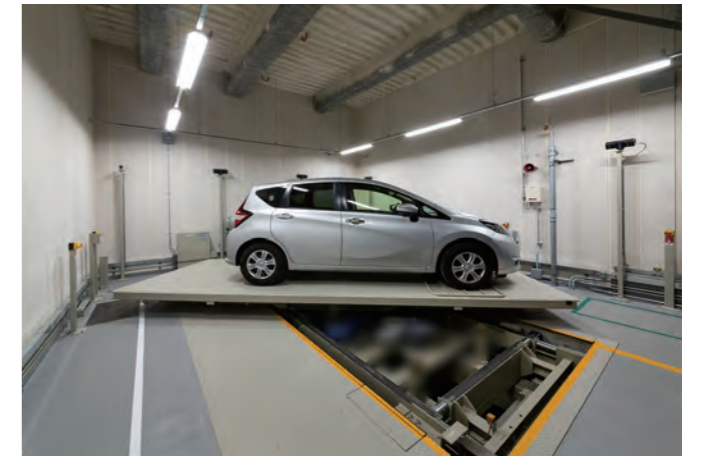
そんな同ビルの駐車設備には、「日精の水平循環方式「フレキシブルパーク」が設置されました。収容台数は26台、全台数ハイルーフ対応で、車椅子の車路を確保したバリアフリー設計を採用。さらに夜間モード時間内は静かな低速運転に切り替えられる仕様になっており、オフィス環境に配慮されています。ハイグレードな環境配慮型オフィスビルの運営に、日精の先進技術が大きく貢献しています。



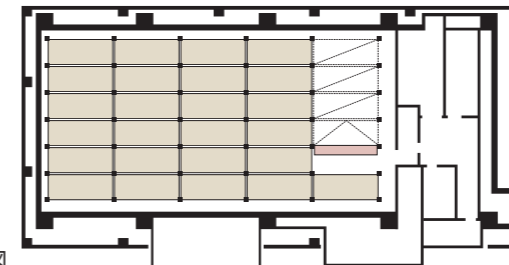
日本生命日本橋ビル 外観



庫内レイアウト

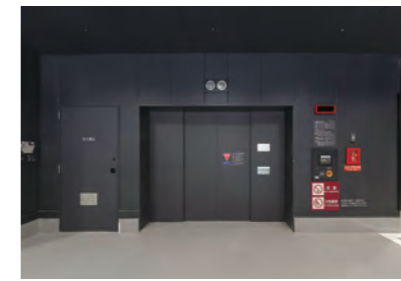


乗降室内(180°トレー旋回方式)



据付階平面図

- 【建築概要・規模】
- 建築主/日本生命保険相互会社
 - 建築面積/1,051㎡ ■延床面積/9,314.76㎡
 - 構造規模/地上10階、塔屋1階
 - 設計・監理/株式会社大林組一級建築士事務所
 - 施工/大林組・藤木工務店共同企業体
- 【駐車設備概要】
- 機種/水平循環方式フレキシブルパーク
 - 型式/FLX1LSRH1-26(3)FDHT-B
 - 収容車サイズ/5,300L×1,950W×2,050H×2,500kg
 - 収容台数/大型車・ハイルーフ車 26台



オートドア開閉時

